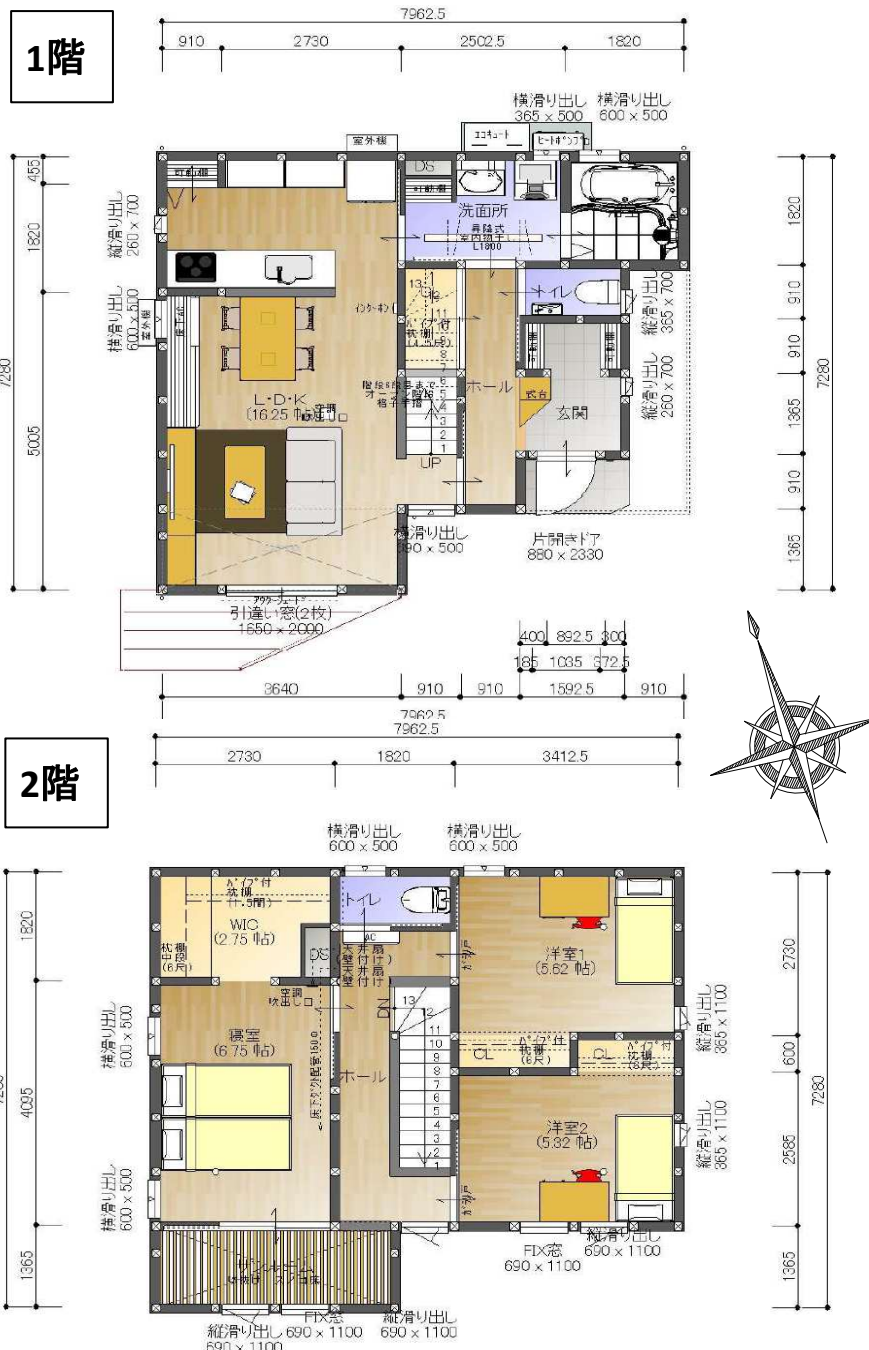
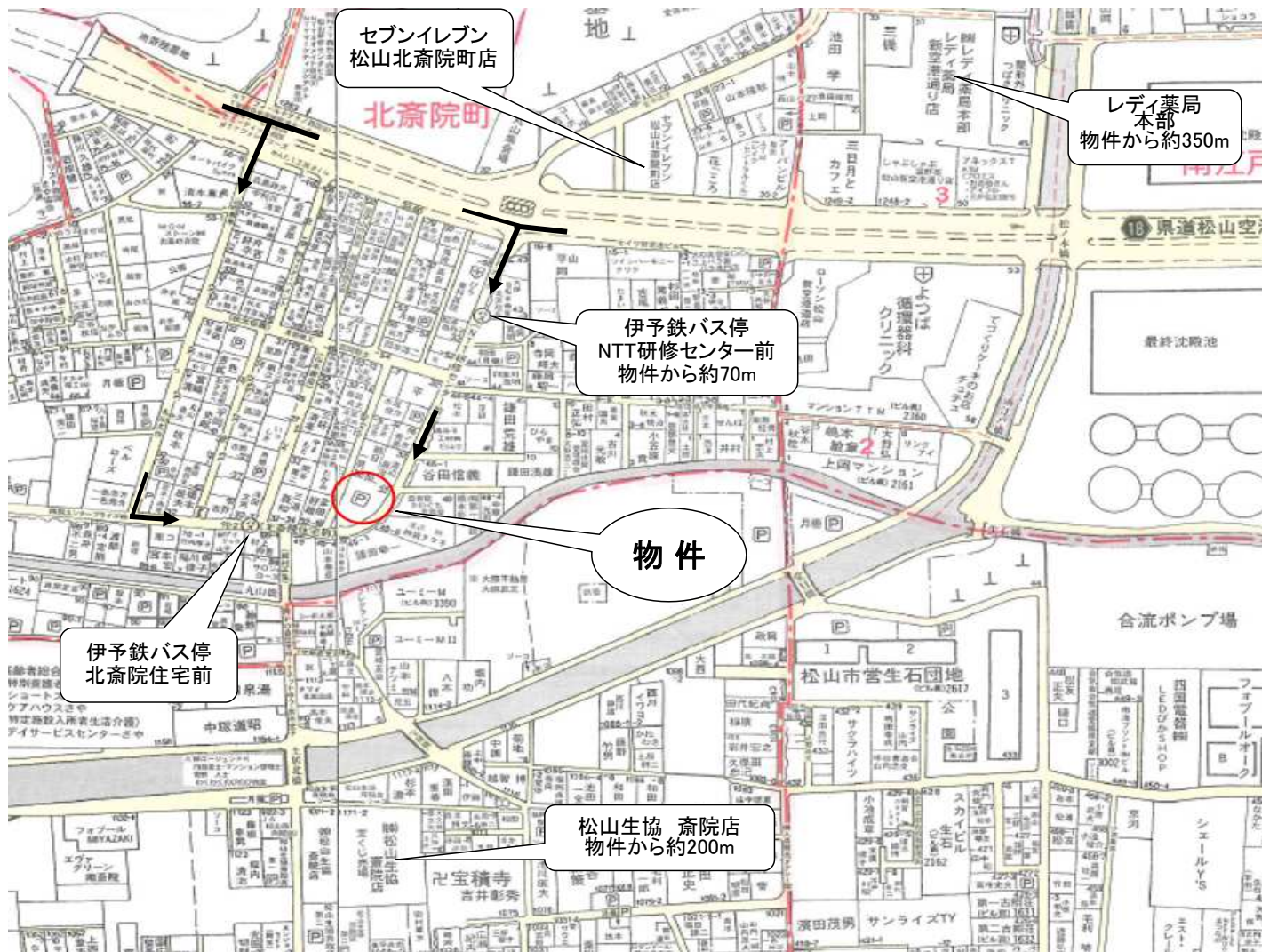


上浮穴グループ

| | | | | |
|----|-----------|---------|---|--|
| 種目 | 所在地 | 松山市北斎院町 | 愛媛県知事(9)第3503号 株式会社上浮穴産業 松山市井門町373番地1 TEL(089)957-2000 | 愛媛県知事(5)第4780号 株式会社上浮穴エム・シー 松山市井門町373番地1 TEL(089)957-6530 |
| 建売 | 北斎院D棟分譲住宅 | | | |

| | | |
|------|--|---|
| 建物価格 | 3780万円(税込) | |
| 土地 | 地目 | 宅地 |
| | 実測 | 115.70㎡(35.00坪) |
| | 土地権利 | 所有権 |
| 建物 | 構造 | 木造 |
| | 延床面積 | 98.95㎡(29.93坪) |
| | 間取り | 3LDK LDK16.75帖、洋6.75帖 洋5.62帖、洋5.32帖 |
| 法令 | 用途 | 第二種中高層住居専用地域 |
| | | 建ぺい率 60% 容積率 200% |
| 学校 | 味生第二小学校 約1900m 津田中学校 約1800m | |
| 交通 | 伊予鉄バス北斎院住宅前 約50m | |
| 買物 | 松山生協 斎院店 約200m レディ薬局 本部 約450m | |
| 備考 | 水道設備負担金30万円(税抜) | |
| | 境界ブロックフェンス費用1mあたり12,000円(税抜) | |
| | 下水道受益者負担金1mあたり250円 立地適正計画区域の居住誘導区域内 | |
| 取引対応 | 媒介 | |



物件のポイント

- ①太陽光発電設備約6kw搭載
- ②オール樹脂サッシ(複層ガラス)
- ③全熱交換型第一種換気システム
- ④長期優良住宅(許容応力度計算による耐震等級3)
- ⑤UA値0.45(BELS5つ星取得)
- ⑥省令準耐火構造

お問い合わせは下記番号まで
TEL 089-957-2000
0120-57-6530