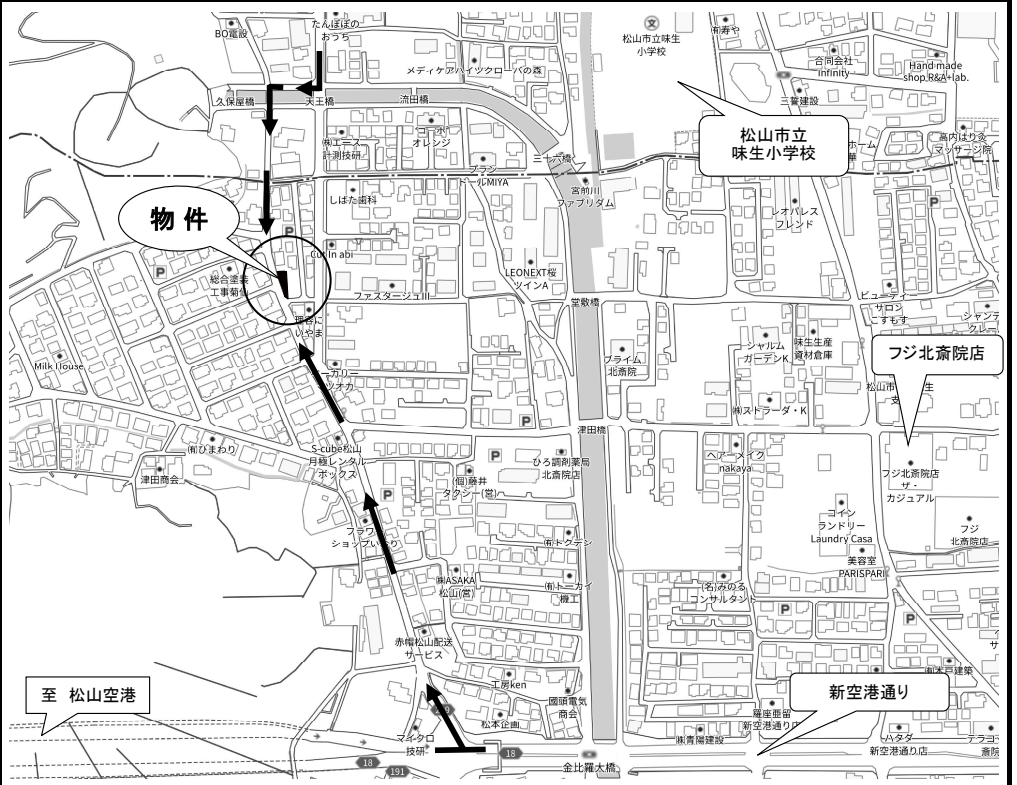


上浮穴グループ

種目	所在地	松山市北斎院町815番1	愛媛県知事(5)第4780号 株式会社上浮穴エム・シー 松山市井門町373番地1 TEL(089)957-6530	愛媛県知事(9)第3503号 株式会社上浮穴産業 松山市井門町373番地1 TEL(089)957-2000
土地	所在	北斎院町1区画		
土地	地目	宅地		
	実測	※別紙参照		
	接面道	公道		
	分割	不可		
設備	上水道	公営		
	下水道	公共下水		
	電気	四国電力		
	ガス	プロパンガス		
法令	外構	無		
	用途	第1種住居地域 建ぺい率 70% 容積率 200%		
学校	味生 津田	小学校 約660m 中学校 約540m		
交通	伊予鉄バス	津田団地前 約90m		
病院	たんぼほクリニック	約270m		
	かどた耳鼻咽喉科クリニック	約340m		
買物	ドラッグストアコスモス松山別府店	約380m		
	フジ北斎院店	約640m		
備考	水道設備負担金	1区画当り30万円		
	下水道受益者負担金	1m当り250円 境界基礎・ブロック費用必要 (区画により異なります)		
売主	(株)上浮穴エム・シー			

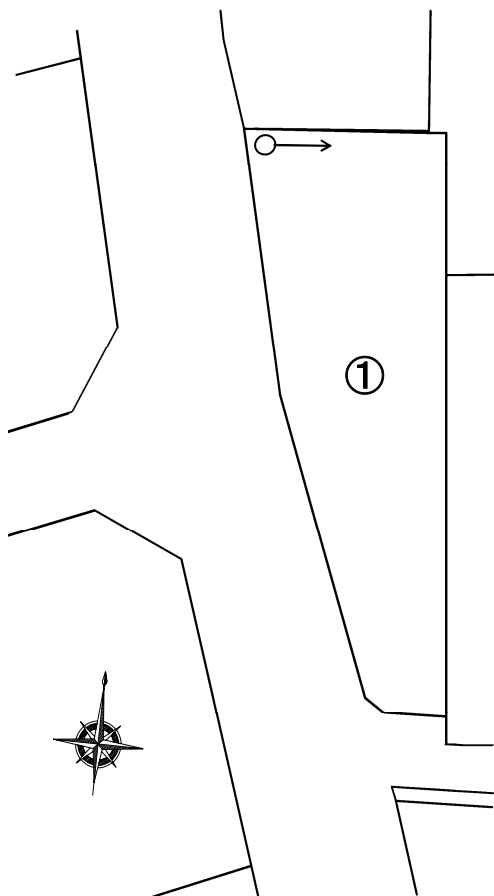


Copyright(C)2022 ZENRIN CO., LTD.(Z22EO 156号)

値下げしました!

区画No.	面積(坪)	坪単価(万円)	価格(万円)
1号地	42.37	25.5	1,080

備考
○...電柱、→...支線



坪単価 25.5万円
価格 1,080万円

- 物件のポイント
- ①建築条件無し
 - ②仲介手数料不要

お問い合わせは下記番号まで
TEL 089-957-6530
0120-57-6530