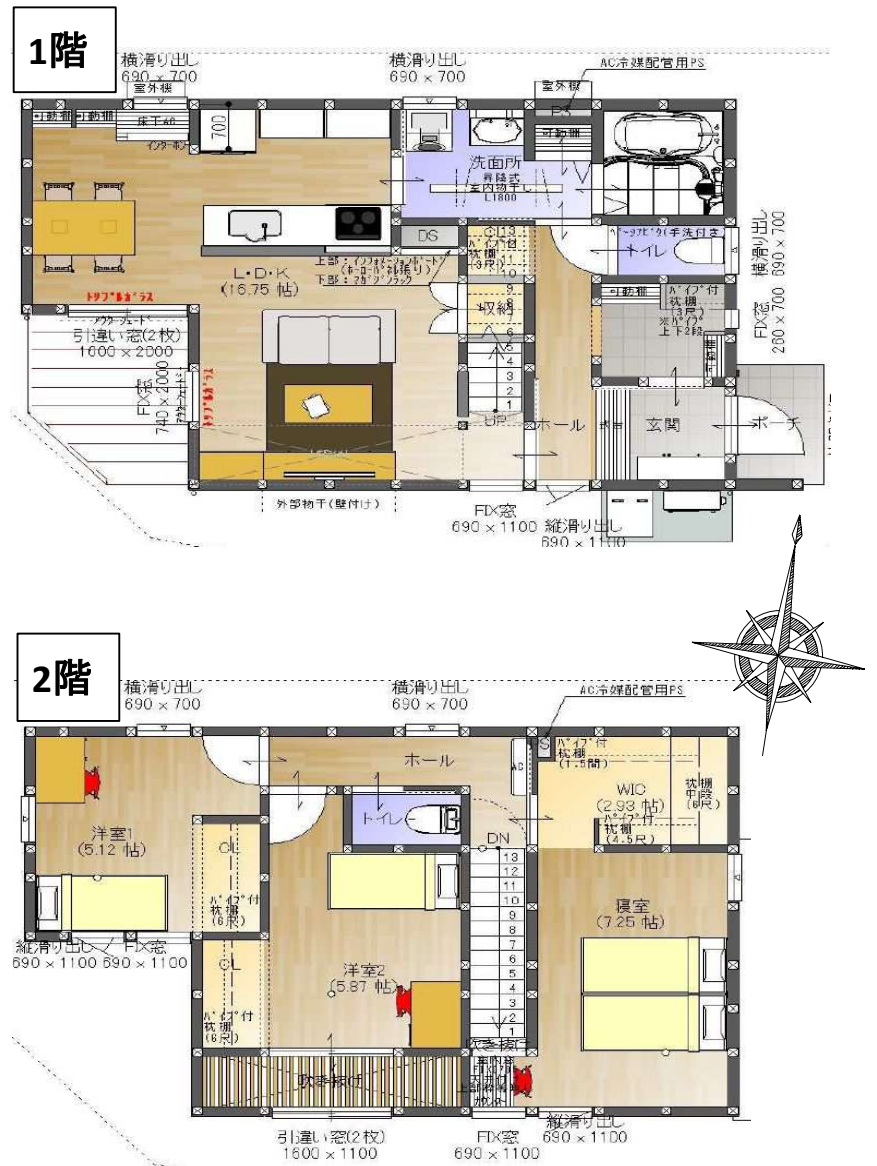
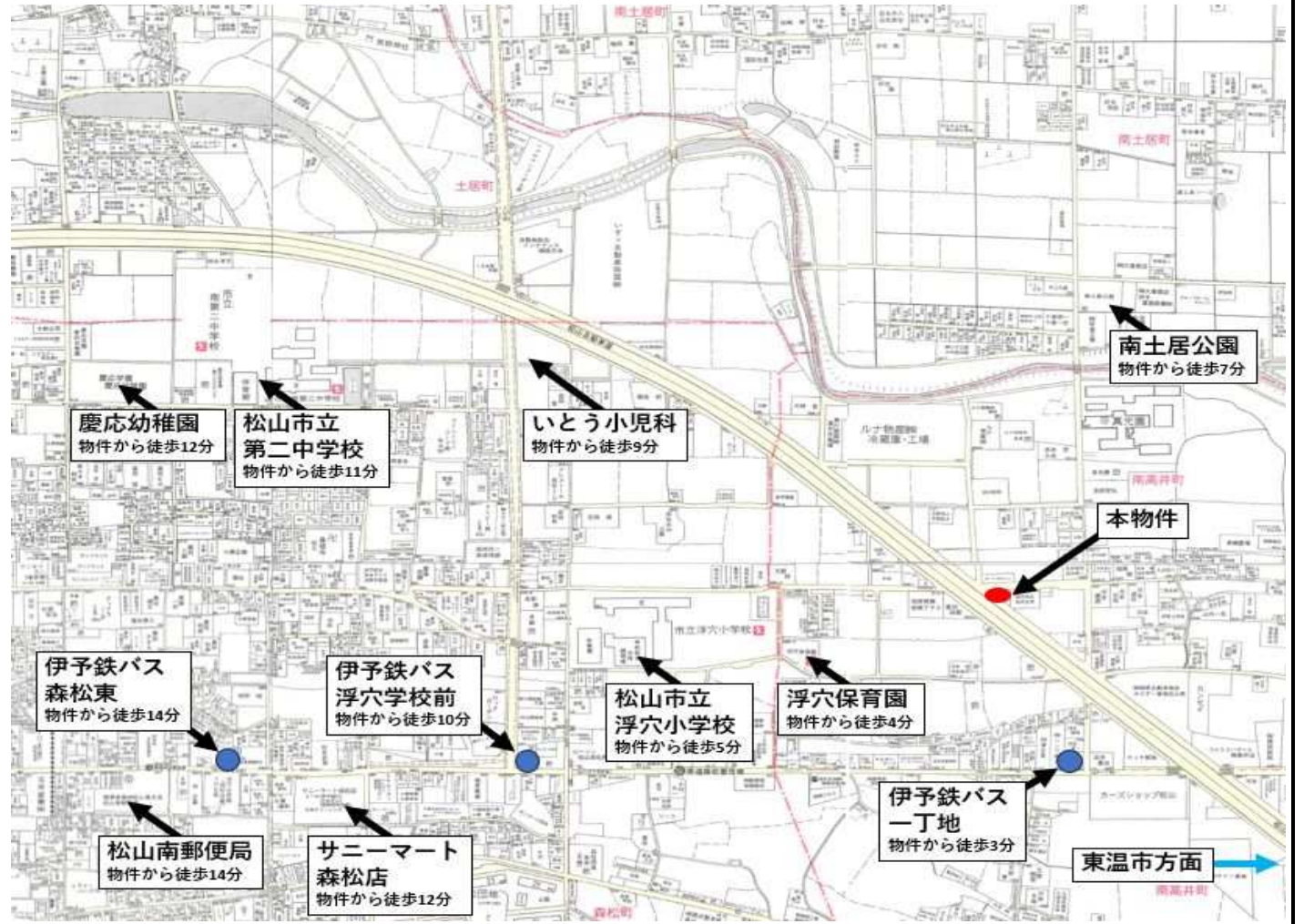


上浮穴グループ

種目	所在地	松山市南高井町	愛媛県知事(9)第3503号 株式会社上浮穴産業 松山市井門町373番地1 TEL(089)957-2000	愛媛県知事(5)第4780号 株式会社上浮穴エム・シー 松山市井門町373番地1 TEL(089)957-6530
建売	南高井町モデルハウス			

建物価格	3680万円(税込)		
土地	地目	宅地	
	実測	134.48㎡(40.68坪)	
	土地権利	所有権	
建物	構造	木造	
	延床面積	98.95㎡(29.93坪)	
	間取り	3LDK LDK16.75帖、洋7.25帖 洋5.87帖、洋5.12帖	
法令	用途	市街化調整区域	
	建ぺい率 容積率	70% 200%	
学校	浮穴南第二小学校	約400m	
	松山市立第二中学校	約1000m	
交通	伊予鉄バス一丁地	約300m	
	サニーマート森松店	約900m	
買物	ファミリーマート南高井店	約450m	
	備考	外構工事含む	
取引態様	媒介		



物件のポイント

- ①太陽光発電設備約8kw搭載
- ②オール樹脂サッシ(複層ガラス)
- ③全熱交換型第一種換気システム
- ④長期優良住宅(許容応力度計算による耐震等級3)
- ⑤UA値0.45(BELS5つ星取得)
- ⑥C値0.3
- ⑦駐車場3台分
- ⑧省令準耐火構造

お問い合わせは下記番号まで
TEL 089-957-2000
0120-57-6530