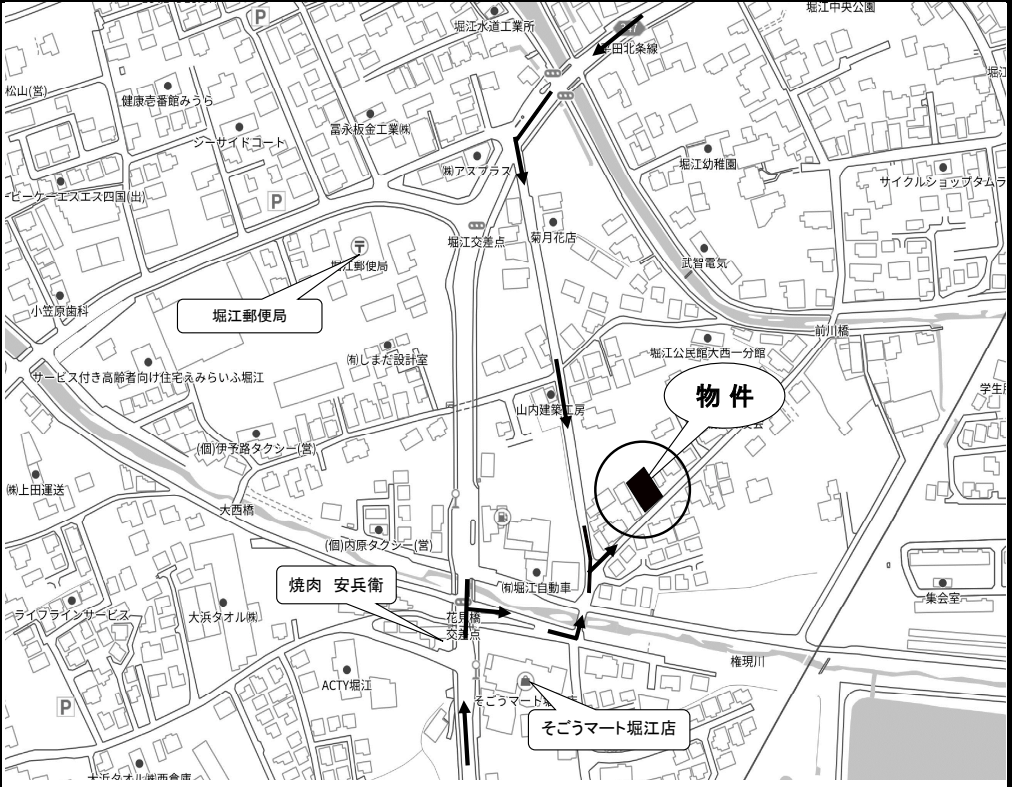


上浮穴グループ

種目		所在地	松山市堀江町甲1071番2、甲1072番1	愛媛県知事(9)第3503号 株式会社上浮穴産業 松山市井門町373番地1 TEL(089)957-2000	愛媛県知事(5)第4780号 株式会社上浮穴エム・シー 松山市井門町373番地1 TEL(089)957-6530
土地		所在	堀江町2区画		
土地	地目	宅地			
	実測	※別紙参照			
	接面道	公道			
設備	分割	2区画に分譲			
	上水道	公営			
	下水道	公共下水			
	電気	四国電力			
	ガス	プロパンガス			
法令	用途	第1種住居地域			
	建ぺい率	60%			
	容積率	160%			
学校	堀江小学校	約1150m	堀江内宮中学校	約1070m	
交通	伊予鉄花見橋バス停	約180m	JR堀江駅	約730m	
病院	米田内科	約390m	小笠原歯科	約610m	
買物	そごうmart堀江店	約180m	ドラッグストアコスモス堀江店	約330m	
備考	水道設備負担金1区画33万円(税込) 下水道受益者負担金1㎡当り253円 境界基礎・ブロック費用必要 (区画により異なります)				
売主	(株)上浮穴産業				



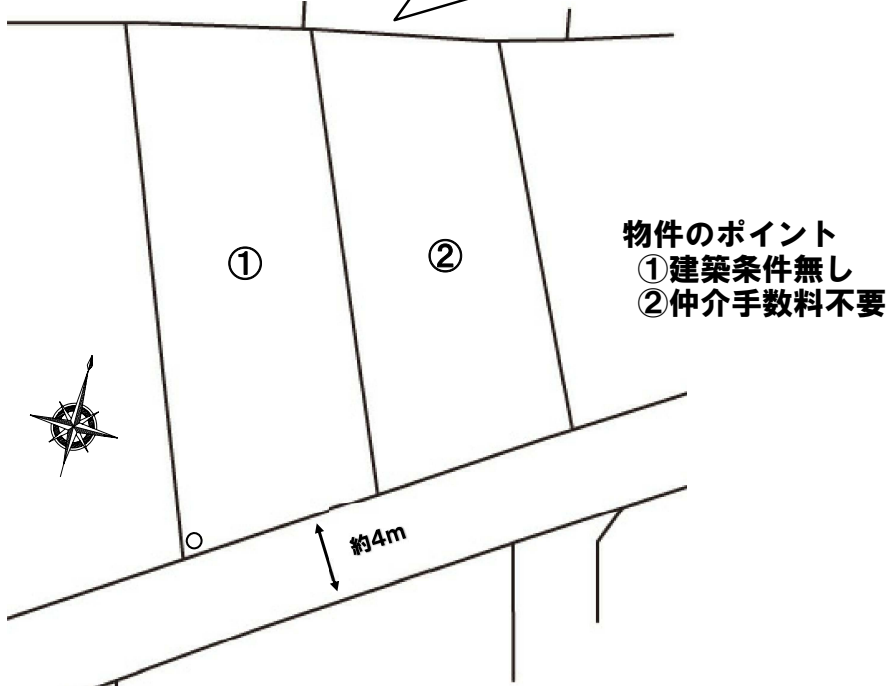
区画No.	面積(坪)	坪単価(万円)	価格(万円)
1号地	59.94(有効)	19.0	1,138
2号地	51.73(有効)	19.8	1,024

坪単価 19.0万円～
価格 1,024万円～

- 備考
- 区画や面積に増減が生じる場合があります。
 - 区画内の電柱・支線・配線は予定であり、変更する場合があります。
○・・・電柱

令和7年2月初旬頃引渡し予定

※注意事項
本物件は、分譲予定物件ですので、許可認可の状況、造成工事状況、弊社の都合により、変更の可能性がある事をご了承下さい。
ご案内の際は、物件の状況は必ず弊社担当へご確認下さい。



物件のポイント
①建築条件無し
②仲介手数料不要